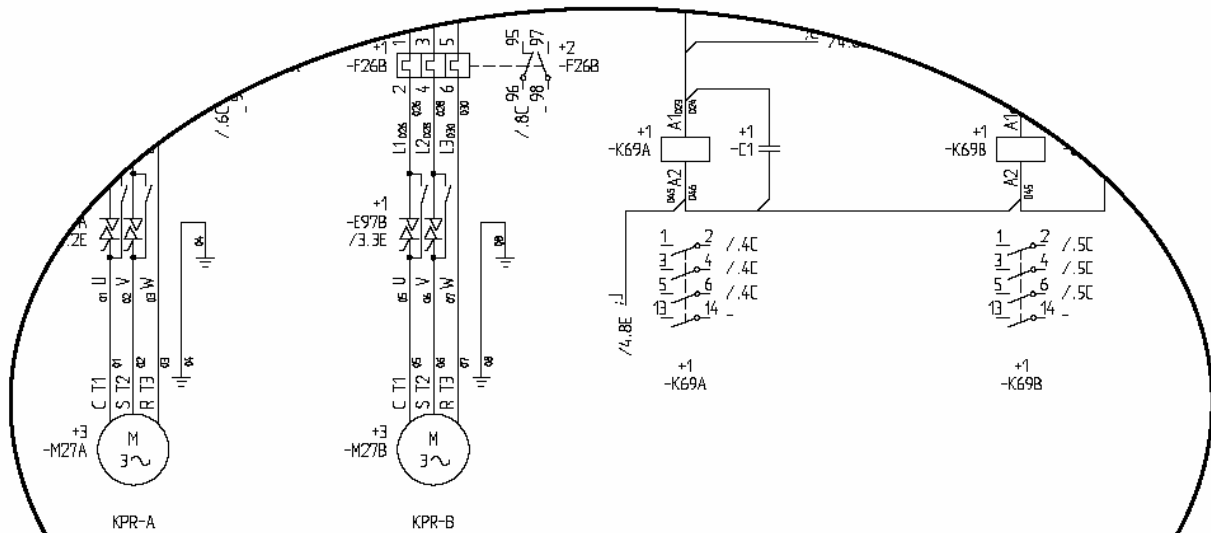
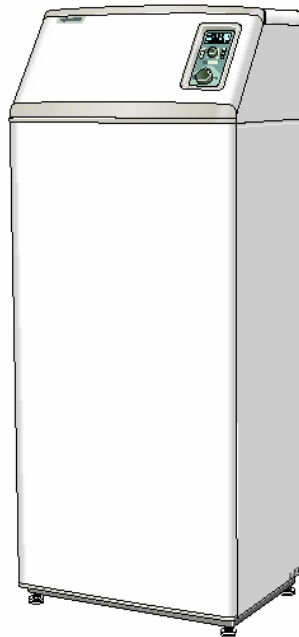



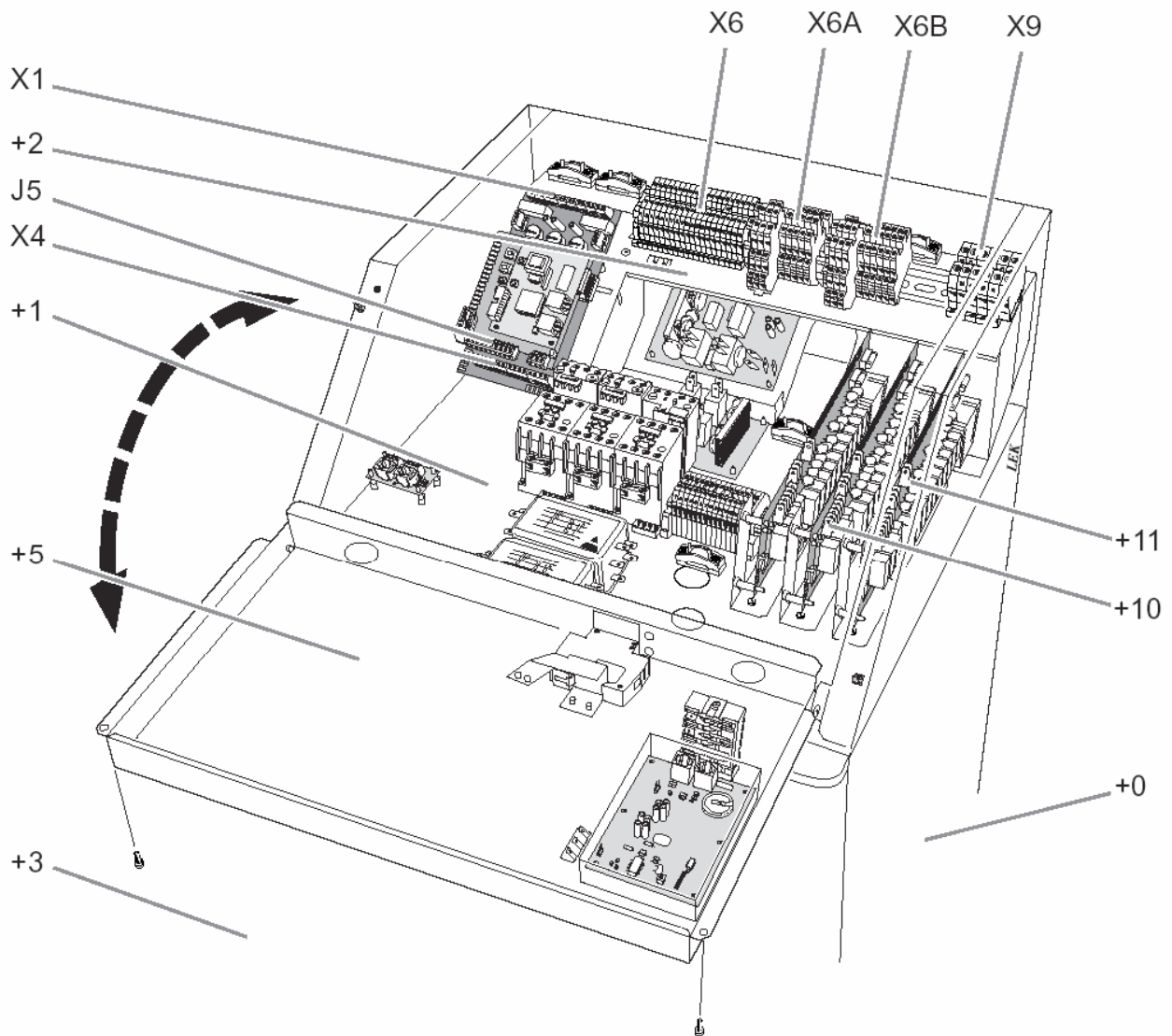
FIGHTER 1320

(CZ) ELEKTRICKÉ SCHÉMA ZAPOJENÍ FIGHTER 1320

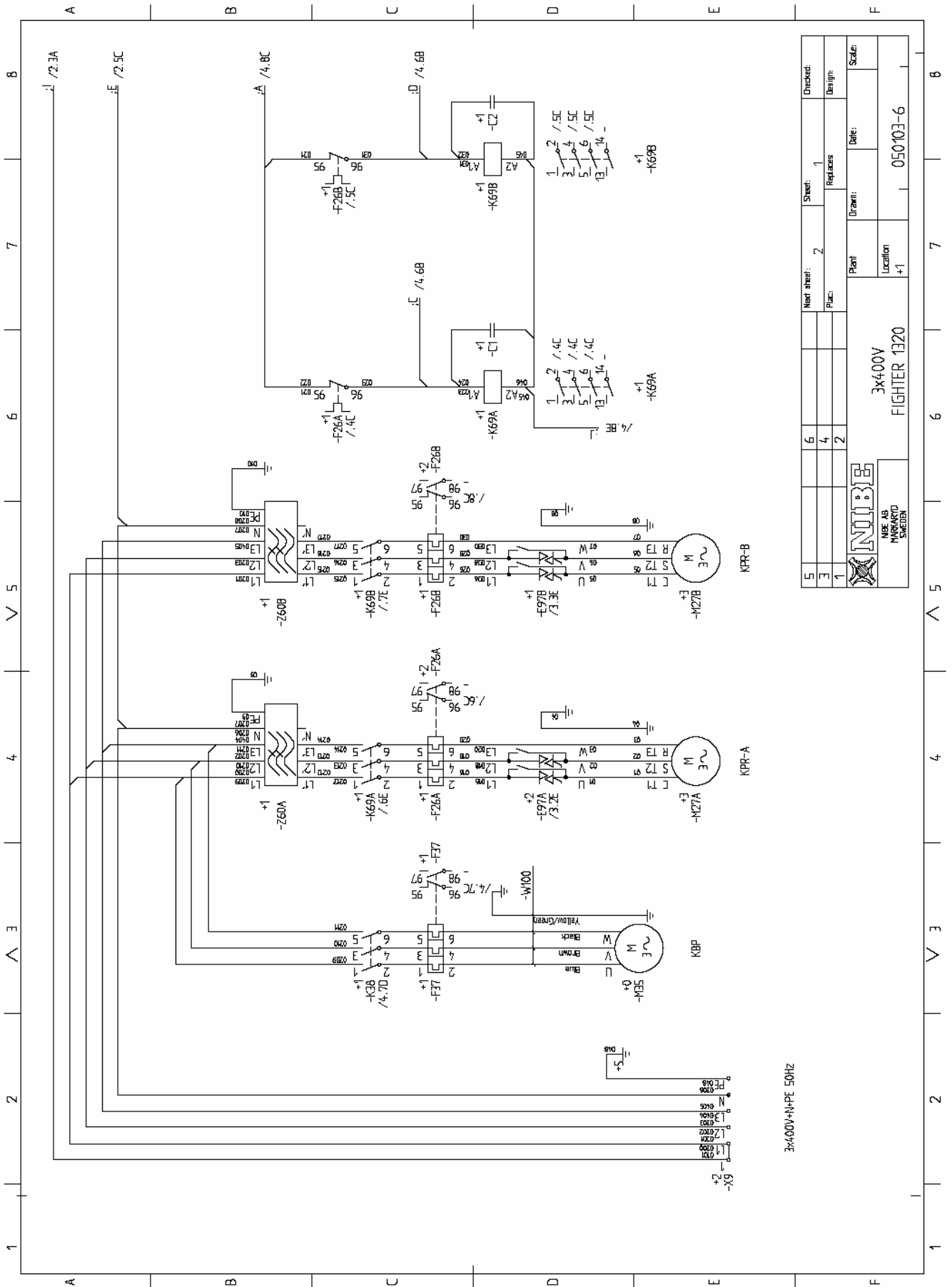


5		6		Next sheet:	2	Sheet:	1
3		4		Plac:		Replaces	
1		2					
 NIBE AB MARKARYD SWEDEN				Plant	Drawn:		
3x400V FIGHTER 1320				Location	+1		

Seznam- komponenty elektrického schéma zapojení



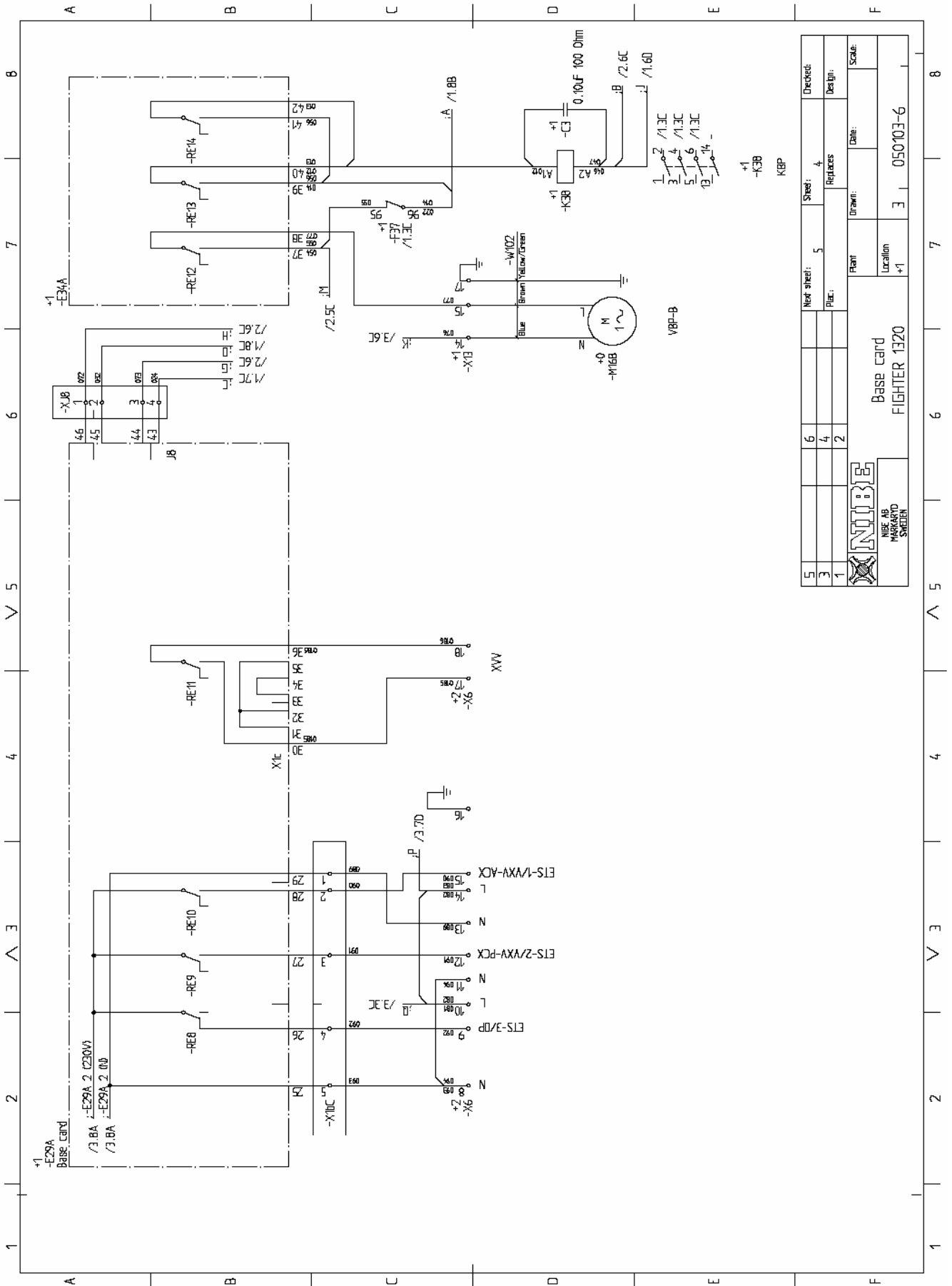
Označení	Název komponentu
+0	Chladicí moduly tepelného čerpadla
+1	Střední deska rozvaděče
+2	Deska s DIN lištou a svorkovnicí
+3	Vstup do chladicích modulů tepelného čerpadla
+5	Přední deska rozvaděče
+10	Expanzní karta 1
+11	Expanzní karta 2
+50	Dodávané příslušenství
+100	Doporučené příslušenství

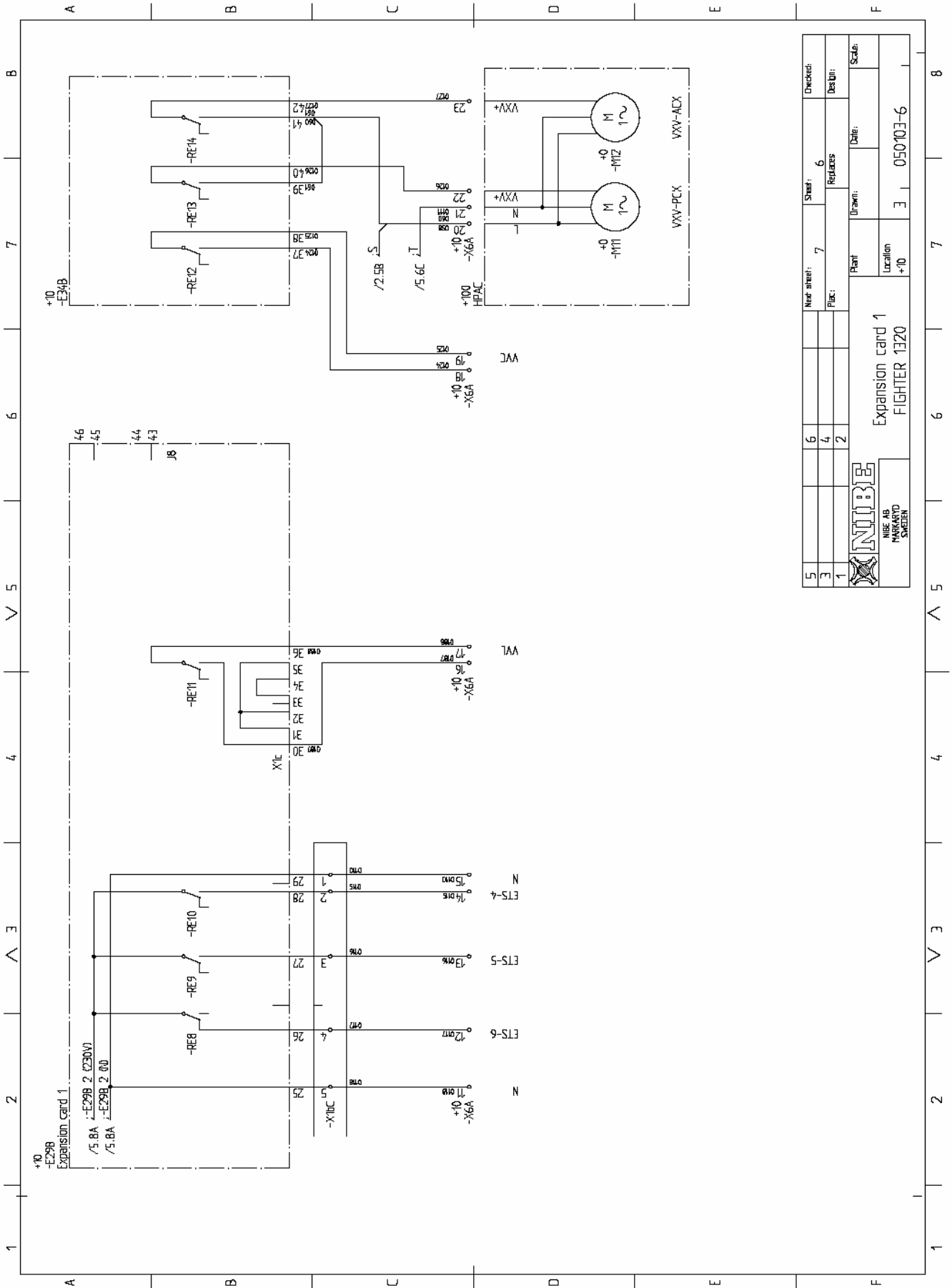


3x400V+1+PE 50HZ

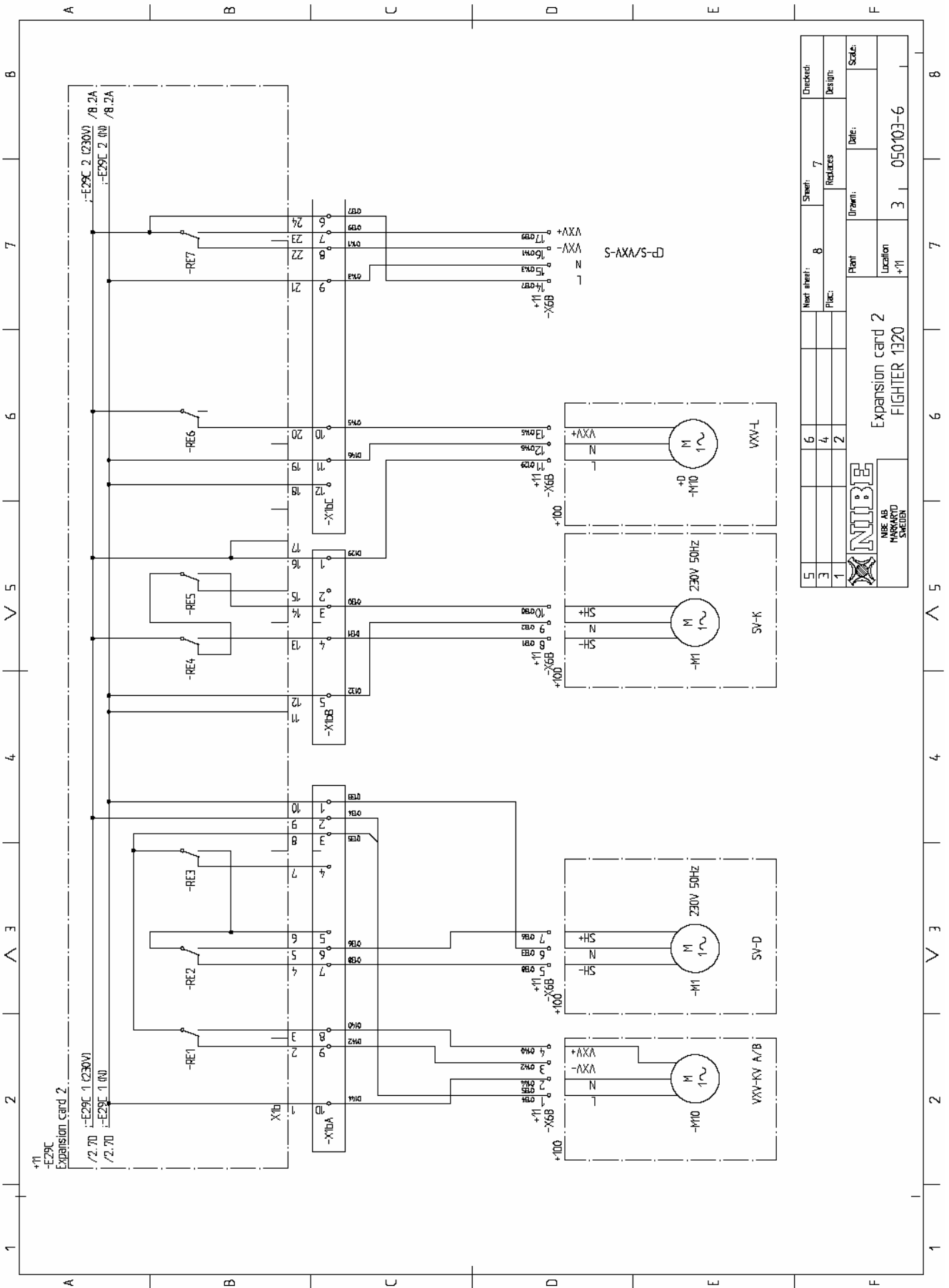
5	6	7	8
Sheet:	1	2	3
Replaces:			
Design:			
Plant:	3x400V FIGHTER 1320		
Location:	+1		
Date:	050103-6		
Scale:			





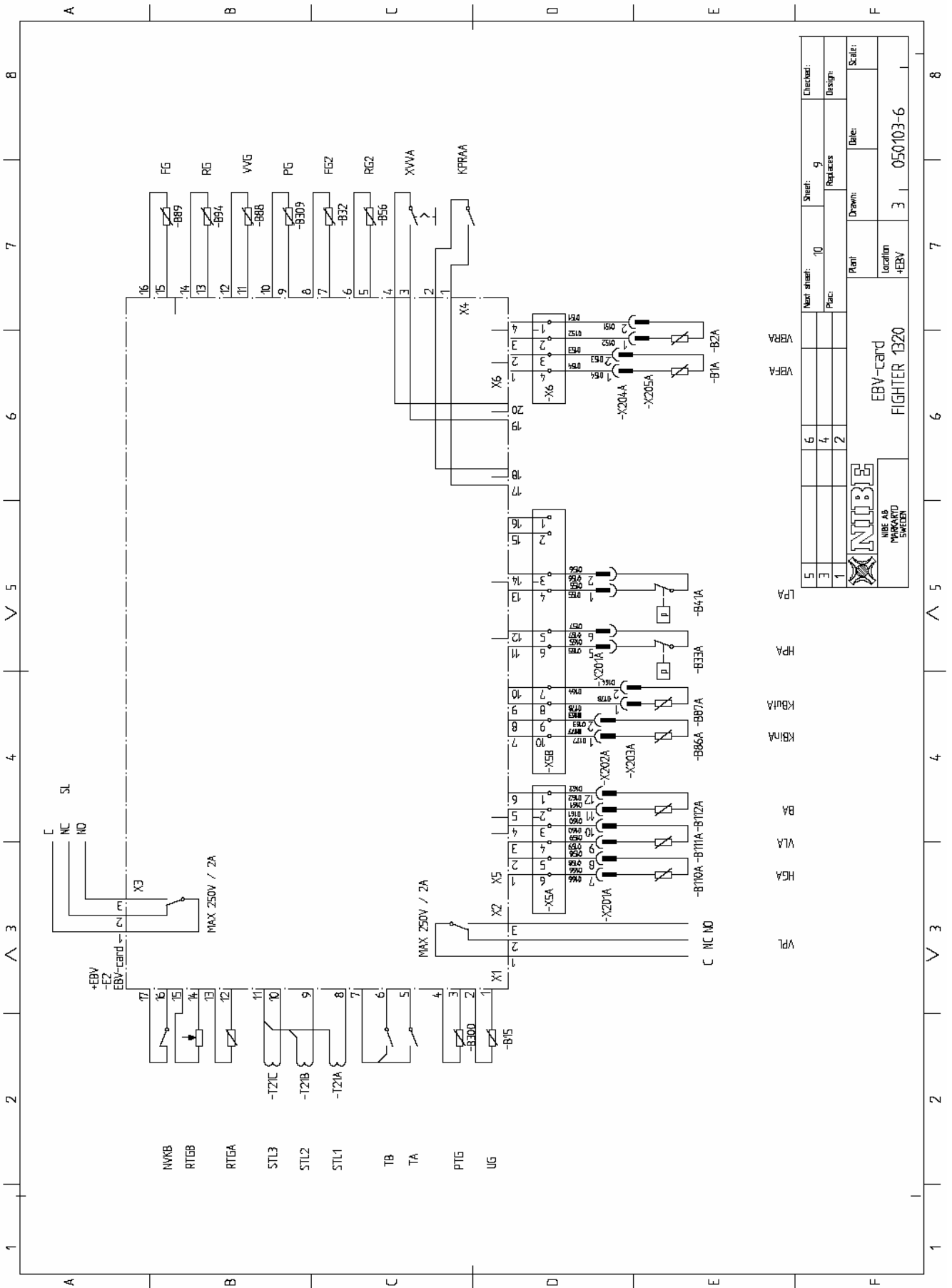


5			New sheet:	7	Sheet:	6	Checked:
3			Part:		Replaces:		Des (U):
1			Plant:		Drawn:		Scale:
				Expansion card 1 FIGHTER 1320		Location: +10	
		NIBE AB PROJECT ENGINEER		Date:		050103-6	



5	Next sheet:	8	Sheet:	7	Checked:
3	Place:		Replaces:		Design:
1	Plant:		Drawn:		Scale:
		Date:			
		Location:		3 050103-6	
		Title:		Expansion card 2	
		Location:		FIGHTER 1320	
		Date:			
		Scale:			



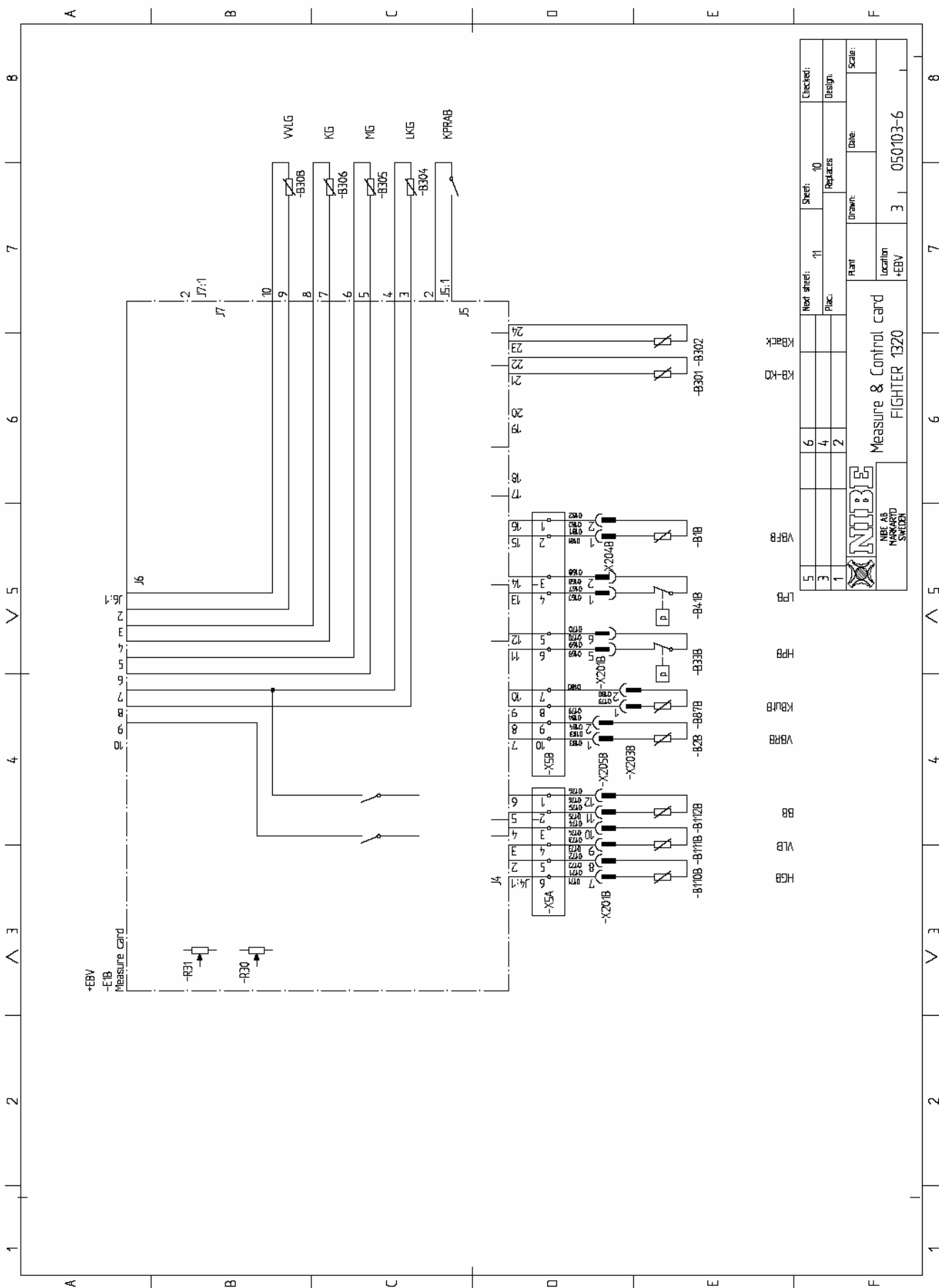


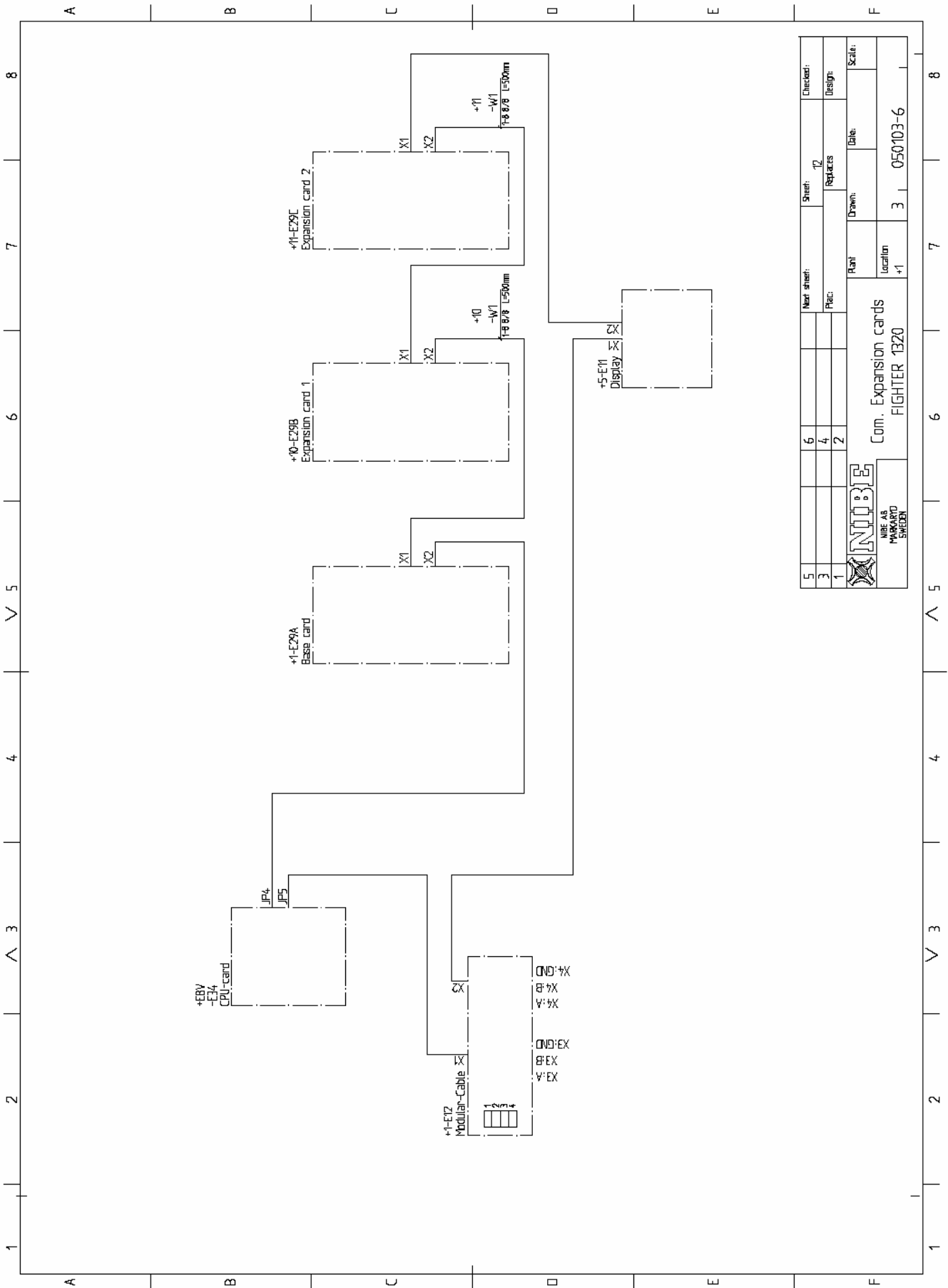
5	Next sheet:	9	Sheet:	9	Checked:
4	Place:	10	Part:	10	Design:
3	Plant:		Drawn:		Date:
2	Location:		Plant:		Scale:
1	Location:		Location:		Scale:

NITE
 NIBE AB
 MARKARD
 SWEDEN

EBV-kard
 FIGHTER 1320

Plant location: +EBV
 Date: 050103-6
 Scale: 3





5		6	Next sheet:	Sheet:	12	Checker:
3		4	Plac:	Replaces		Design:
1		2		Drawn:		Date:
 NIBE AB PANGÅRD SWEDE		Plant		Date:		Scale:
		Com. Expansion cards FIGHTER 1320		Location		050103-6

Označení	Název komponentu	Strana schématu
BA	Teplota za kondenzátorem 1	9.4E
BB	Teplota za kondenzátorem 2	10.4E
CP-D	Oběhové čerpadlo (zatím bez funkce)	8.4D
CP-G	Oběhové čerpadlo spodní vody	8.8D
CP-K	Oběhové čerpadlo chlazení	8.7D
CP-KO	Oběhové čerpadlo kolektoru	8.7D
CP-S/VXV-S	Oběhové čerpadlo solar/ přepínací ventil solar	7.7D
ETS-1/VXV-ACX	Elektrokotel 1 stupeň/ Přepínací ventil aktivní chlazení HPAC	4.3D
ETS-2/VXV-PCX	Elektrokotel 2 stupeň/ Přepínací ventil pasivní chlazení HPAC	4.3D
ETS-3/OP	Elektrokotel 3 stupeň/ Plynový kotel	4.2D
ETS-4	Elektrokotel 4 stupeň	6.3D
ETS-5	Elektrokotel 5 stupeň	6.3D
ETS-6	Elektrokotel 6 stupeň	6.2D
FG	Sonda teploty na výstupu	9.7B
FG2	Sonda teploty na výstupu 2	9.7C
HGA	Teplota chladiva na výtaku kompresoru A	9.3E
HGB	Teplota chladiva na výtaku kompresoru B	10.3E
HPA	Vysokotlaký presostat A	9.5E
HPB	Vysokotlaký presostat B	10.5E
Kback	Teplota v akumulační nádrži chladu	10.6E
KBinA	Teplota vstupu kolektoru A	9.4E
KB-KO	Teplota kolektoru	10.6E
KBP	Oběhové čerpadlo kolektoru	1.3D, 4.7D
KButA	Teplota výstupu kolektoru A	9.4E
KButB	Teplota výstupu kolektoru B	10.4E
KG	Sonda chladu	10.7C
KPR-A	Kompresor A	1.4E, 3.2E
KPR-B	Kompresor B	1.5E, 3.3E
KPRAA	Aktivace kompresoru A	9.7C
KPRAB	Aktivace kompresoru B	10.7C
LKG	Sonda extra kolektoru	10.7.C
LPA	Nízkotlaký presostat A	9.5E
LPB	Nízkotlaký presostat B	10.5E
MG	Sonda zemního kolektoru	10.7C
NVKB	Monitor extra kolektoru	9.2B
PG	Teplotní sonda v plynovém (olejovém) kotli	9.7B
PTG	Teplotní sonda bazénového okruhu	9.2C
RG	Teplotní sonda vratné vody	9.7B
RG2	Teplotní sonda vratné vody 2	9.7C
RTGA	Prostorový termostat systém 1/ Prostorové čidlo A	9.2B
RTGB	pROstorový termostat systém 2/ Prostorové čidlo B	9.2B
SL	Sumární alarm	9.3A
STL1	Proudový transformátor L1	9.2C
STL2	Proudový transformátor L2	9.2B
STL3	Proudový transformátor L3	9.2B
SV-D	Směšovací ventil (zatím bez funkce)	7.3E
SV-K	Směšovací ventil chlazení	7.5E
SV-P	Směšovací ventil plynového (olejového) kotle	3.5E
SV-V2	Směšovací ventil-2.okruh (podlahové topení)	5.3E
SV-VVX	Směšovací ventil výstupu TUV	5.5E
TA	Tarif A	9.2C
TB	Tarif B	9.2C
UG	Teplotní sonda venkovní teploty	9.2D
VBFA	Teplotní sonda na výstupu z modulu A	9.6E
VBFB	Teplotní sonda na výstupu z modulu B	10.3E
VBP3	Oběhové čerpadlo topného média 3	3.3D
VBP4	Oběhové čerpadlo topného média 4	3.3D

Označení	Název komponentu	Strana schématu
VBP-A	Oběhové čerpadlo topného média modulu A	3.6E
VBP-B	Oběhové čerpadlo topného média modulu B	4.6D
VBRA	Teplotní sonda vratné vody modulu A	9.6E
VBRB	Teplotní sonda vratné vody modulu B	10.4E
VLA	Teplotní sonda chladiva na výstupu z kondenzátoru modulu A	9.3E
VLB	Teplotní sonda chladiva na výstupu z kondenzátoru modulu B	10.3E
VPL	Alarm tepelného čerpadla	9.3E
VVC	Oběhové čerpadlo cirkulace TUV	6.6D
VVG	Teplotní sonda TUV	9.7B
VVL	Oběhové čerpadlo TUV (při použití výměníku na ohřev TUV)	6.5D
VVLG	Teplotní sonda ohřevu TUV (při použití výměníku na ohřev TUV)	9.7C
VXV	Trojcestný přepínací ventil ohřev TUV/ topení	3.7E
VXV-ACX	Trojcestný přepínací ventil, aktivní chlazení (HPAC)	6.8E
VXV-L	Trojcestný přepínací ventil, extra kolektor	7.6E
VXV-P	Trojcestný přepínací ventil ohřev bazénu	10.5E
VXV-PCX	Trojcestný přepínací ventil, pasivní chlazení (HPAC)	10.7C
VXV-VB A/B	Trojcestný přepínací ventil chlazení modul A+B	7.2E
XVV	Extra teplá voda	4.4C
XVVA	Aktivace funkce extra teplá voda	9.7C

Base card- Základní karta

Expansion card 1- Expanzní karta 1

Expansion card 2- Expanzní karta 2

Meassure card- Měřicí karta

EBV card- EBV karta

CPU card- CPU karta

Display- Displej

CZ

NIBE CZ
V Zavetri 1478/6
CZ-170 00 Prague 7

Tel: 0266 791 796
Fax: 0266 791 796
E-mail: centrala@nibe-cz.com
www.nibe.com

DE

NIBE Systemtechnik GmbH
Am Reiherpfahl 3
29223 Celle

Tel: 05141/7546-0
Fax: 05141/7546-99
E-mail: info@nibe.de
www.nibe.de

DK

Vølund Varmeteknik
Filial af NIBE AB
Brogårdsvej 7, 6920 Videbæk

Tel: 97 17 20 33
Fax: 97 17 29 33
E-mail: info@volundvt.dk
www.volundvt.dk

FI

NIBE – Haato
Valimotie 27
01510 Vantaa

Puh: 09 - 274 697 0
Fax: 09 - 274 697 40
E-mail: info@haato.com
www.haato.fi

NL

NIBE Energietechnik B.V.
Postbus 2
4797 ZG WILLEMSTAD NB

Tel: 0168 477722
Fax: 0168 476998
E-mail: info@nibeboilers.nl
www.nibeboilers.nl

NO

NIBE AB
Jerikoveien 20
1067 Oslo

Tel: 22 90 66 00
Fax: 22 90 66 09
E-mail: info@nibe.se
www.nibe-villavarme.no

PL

NIBE-BIAWAR Sp. z o. o.
Aleja Jana Pawła II 57
15-703 BIAŁYSTOK

Tel: 085 662 84 90
Fax: 085 662 84 14
E-mail: sekretariat@biawar.com.pl
www.biawar.com.pl



NIBE AB Box 14
Järnvägsgatan 40
SWEDEN SE-285 21 MARKARYD

Tel: +46 - (0)433 - 73 000
Fax: +46 - (0)433 - 73 190
E-mail: info@nibe.se
www.nibe.com